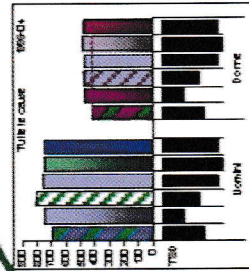
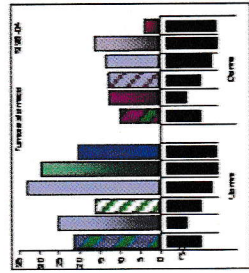


...l'analisi nei comuni dell'area, 1996-2004, aveva evidenziato

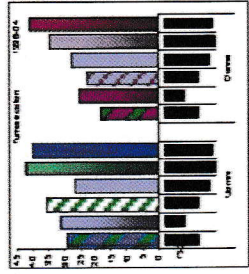
- differenze di genere,
- differenze tra comuni,
- differenze tra zone (urbane, non-urbane).



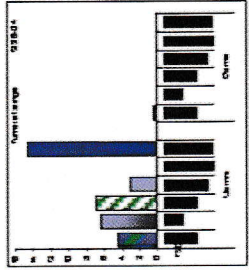
L'eccesso di mortalità rilevato in AVC risulta omogeneamente distribuito nei comuni dell'area.



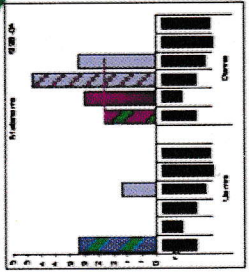
Mortalità maschile più elevata a Pomarance e Castelnuovo, mortalità femminile più alta in tutti i comuni tranne a Montecatini.



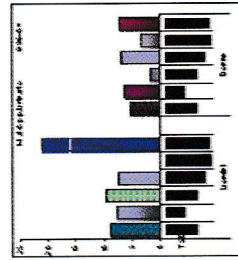
La mortalità maschile è elevata tranne a Pomarance, quella femminile su tutto il territorio, raddoppia a Montecatini e a Castelnuovo.



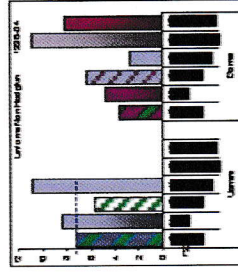
A Montecatini la mortalità maschile è tre volte superiore a quella regionale.



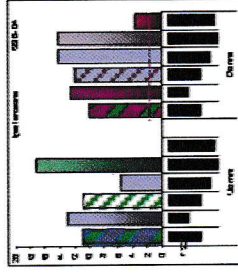
A Volterra la mortalità femminile è circa due volte quella regionale, eccessi anche tra le donne di Pomarance.



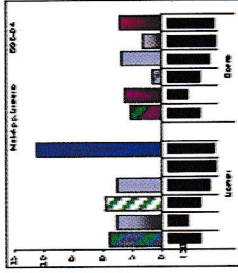
A Montecatini la mortalità maschile è doppia di quella regionale.



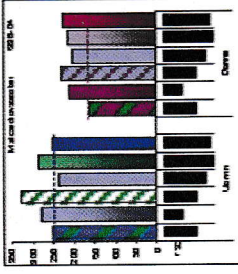
Alti livelli di mortalità maschile a Pomarance, di mortalità femminile a Castelnuovo, Montecatini e Volterra.



Eccessi di mortalità maschile a Castelnuovo, di mortalità femminile in tutti i comuni tranne a Montecatini.



Eccessi di mortalità maschile a Montecatini, femminile a Montecatini e Pomarance.



Mortalità maschile elevata a Volterra e Castelnuovo, quella femminile su tutto il territorio.